



Tabella informativa e comparativa roditori



Rattus norvegicus



Rattus rattus



Mus musculus domesticus

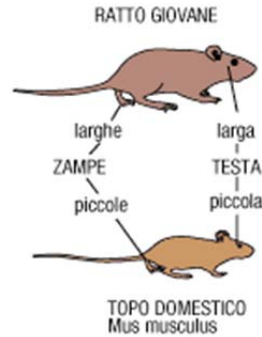
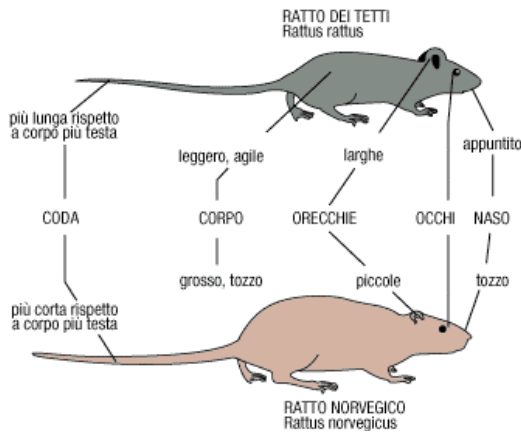
	Rattus norvegicus Ratto grigio, Ratto di fogna, surmolotto	Rattus rattus Ratto nero, Ratto delle soffitte	Mus musculus domesticus Topolino domestico
Peso medio	200-500gr	150-250 gr	12-25 gr
Lunghezza corpo/testa	18/25 cm	16/20 cm	6/9 cm
Lunghezza coda	15/21 cm	16/20 cm	7/10 cm
Occhi	piccoli	Grandi e sporgenti	piccoli
Manto/pelo	ruvido e rado, grigio scuro, grigio bruno sopra, grigio chiaro sotto	sul dorso nero grigiastro, area ventrale bianco	variabile, dorso grigio, ventre e fianchi più chiari
Orecchie	corte e pelose	grandi, quasi nude	grandi, quasi trasparenti
Feci	simili a capsule circa 20 mm	fusiformi fi no a 12 mm	come bacchette 3-6 mm
Dieta alimentare:	fi no a 30 g al giorno in pochi posti	fi no a 28 g al giorno in più posti	mangia poco e spesso fi no a 3 g al giorno in moltissimi posti
Ricovero7tane	scava tane sotterranee	tra i muri soprattutto in luoghi alti, soffi tte, granai, anche sugli alberi	nelle case, in anfratti, dentro le derrate
Durata media vita:	da 12 a 18 mesi massimo 4 anni	da 12 a 18 mesi massimo 4 anni	da 8 a 12 mesi massimo 2 anni
Maturità sessuale:	3 mesi	3 mesi	dopo 5 settimane
Piccoli per figliata:	3/7 massimo 12 individui	3/7 massimo - 8 individui	5-7 individui
Figliate per anno:	fino a 7	fino a 6	fino a 8



World Service

DERATTIZZAZIONE – DISINFESTAZIONE – DISINFEZIONE - HACCP

Esperienza, Professionalità e Qualità ...al Vostro Servizio...!!!!!!!



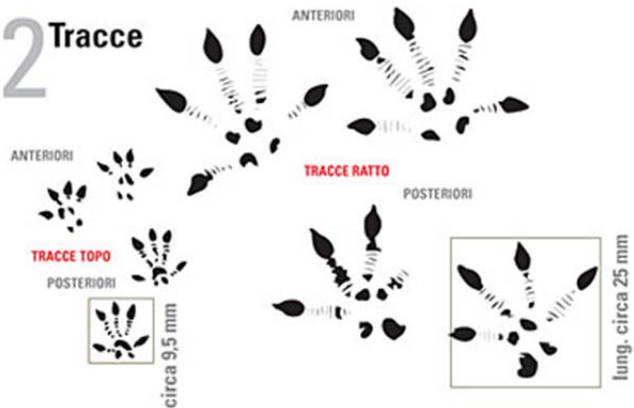
Segni della presenza dei Muridi

1 Feci

- Dicono dove si trova l'infestazione
- Indicano i loro percorsi ed i punti di maggiore sosta.
- Se l'infestazione è vecchia.
- Danno informazioni sulla specie presente e di quanti individui compongono la colonia.
- Se sono di dimensione diversa dicono che ci sono giovani e quindi la colonia si sta espandendo.



2 Tracce



3 Percorsi



4 Macchie di grasso



5 Rosure su materiali ed imballi



6 Vista di animali vivi o morti



7 Tane o nidi



8 odore tipico

9 irrequietezza animali domestici



World Service

DERATTIZZAZIONE – DISINFESTAZIONE – DISINFEZIONE - HACCP
Esperienza, Professionalità e Qualità ...al Vostro Servizio...!!!!!!!

Rattus rattus (ratto dei tetti)



Manto dorsale



Ratto Norvegicus (ratto di fogna)





Dimensione "reali" feci

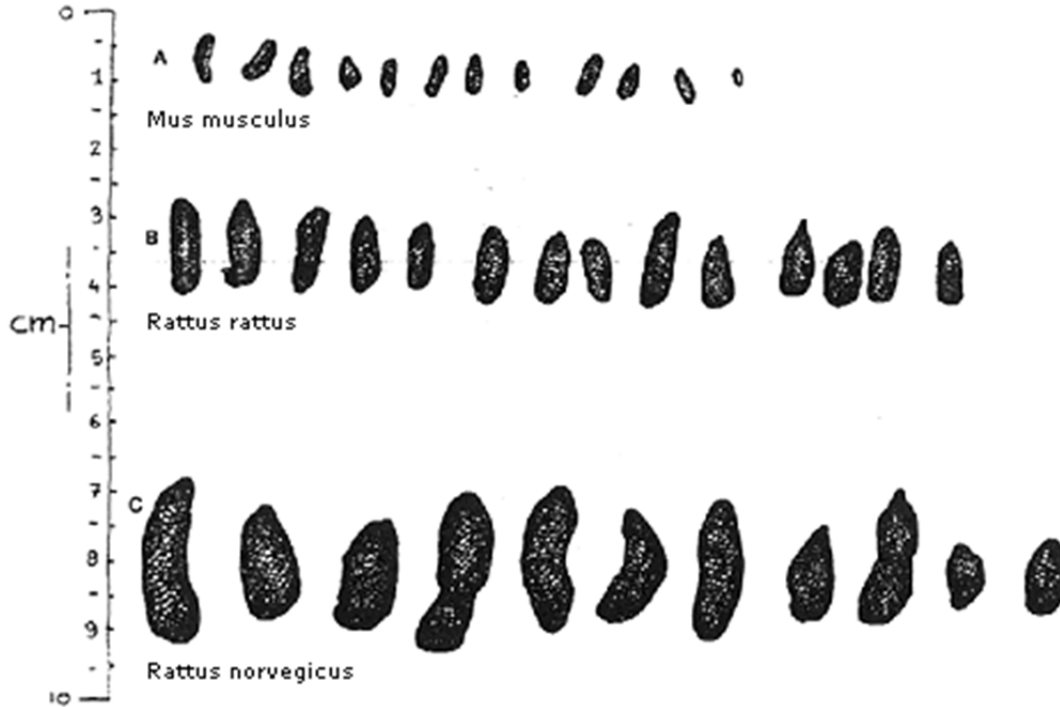


Fig.2 - Escrementi di roditori sinantropi.